



Συνδεθείτε με την **ALGONET** και κερδίστε **δωρεάν** την υπηρεσία **Super Home**

ALGONET Α.Ε.
ΕΤΑΙΡΕΙΑ ΣΤΑΘΕΡΗΣ ΤΗΛΕΦΩΝΙΑΣ
Κηφισίας 33, Εμπορικό κέντρο, Θεσσαλονίκη
τηλ. 2310 312250 • Fax: 2310 312450

ΠΕΡΙΣΣΕΣ ΚΟΛΥΜΒΗΤΗΡΙΑ
 ΣΧΕΔΙΑΣΜΟΣ ΚΑΤΑΣΚΕΥΗ ΑΝΑΚΑΘΙΣΤΗ
 SPA JACUZZI ΠΙΣΙΝΑ
 ΚΙΝΗΣΗ ΕΞΕΡΓΟ ΟΥΣΤΟΝΟ
 ΧΑΛΚΟΓΥΤΣΕΣ ΑΛΑΤΟΣ
 ΚΑΛΥΜΜΑΤΑ ΑΣΦΑΛΕΙΑΣ SERVICE

PISCINES IDEALES
Ο υδάτινος κόσμος σας!

Αθήνα: Δρόμος 18, 151 21 Πεύκη.
 Τηλ.: 210 61.48.400, Fax: 210 61.42.308
 Αυσ/κή Αθήνα: Λεωφ. Αριστοφάνη 121, 190 02 Πλαστιά.
 Τηλ.: 210 60.28.081, Fax: 210 66.44.973.
 Θεσσαλονίκη: 17ο κημ. Βελώνης - Καλλιθέκης
 570 01 Θεσσαλ. Τηλ.: 23920 72.460-2, Fax: 23920 72.463.
 Κερκυραϊκή: Τηλ: 26710 29.222, Χανιά: Τηλ: 28210 66.555
 Ρέθυμνο: Τηλ: 28310 52.870 Μυτιλήνη: Τηλ.: 22510 40.093
 Πάρος: Τηλ: 22840 21.747 Νάξος: Τηλ: 22850 23.701
 E-mail: info@piscinesideales.com
 http: www.piscinesideales.com

makgas
ΦΥΣΙΚΟ ΑΕΡΙΟ

801 11 41875



**ΚΟΛΥΜΒΗΤΙΚΟ & ΑΘΛΗΤΙΚΟ ΚΕΝΤΡΟ
ΔΗΜΟΥ ΠΑΝΟΡΑΜΑΤΟΣ**



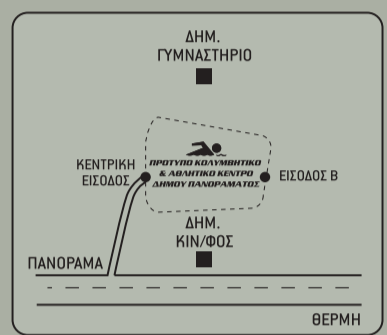
Γενικές Πληροφορίες

- Οι διαστάσεις της πισίνας είναι 25 μέτρα μήκος, 13 μέτρα πλάτος. Διαθέτει 6 διαδρομές
- Το βάθος της πισίνας έχει μέσο όρο 1,80m γι' αυτό απαγορεύονται αυστηρώς οι βουτιές
- Το νερό ανανεώνεται καθημερινά σε ποσοστό 14% και φιλτράρεται εξ ολοκλήρου 4 φορές ημερησίως
- Η θερμοκρασία του νερού θα κυμανθεί από 27^o C (min) έως 30^o C (max)
- Θα τηρηθούν αυστηροί κανονισμοί λειτουργίας και συμπεριφοράς
- Το ανθρώπινο δυναμικό που θα στελεχώσει το κολυμβητήριο έχει πολυετή εμπειρία και γνώση και θα προσπαθήσει για την άριστη εφαρμογή όλων των παραμέτρων που θα αποδώσουν το καλύτερο αποτέλεσμα στους επισκέπτες του

• Σχολές κολύμβησης, καρτέ 8 παρουσιών κόστους 45€, με αριθμό κολυμβητών 8 ανά καθηγητή (το μέγιστο)

Το Κολυμβητικό και Αθλητικό Κέντρο του Δήμου Πανοράματος μπορείτε να το επισκευθείτε **απλώς για να χαλαρώσετε!**

Για περισσότερες πληροφορίες στο τηλέφωνο 2310 346-794, κα Μαρία Καντούνη, ώρες εργασίας Τηλ. Κολυμβητηρίου: 2310 340 361 - 2, μετά τις 15 Απριλίου



**ΚΟΛΥΜΒΗΤΙΚΟ & ΑΘΛΗΤΙΚΟ ΚΕΝΤΡΟ
ΔΗΜΟΥ ΠΑΝΟΡΑΜΑΤΟΣ**



Πλ. Δημαρχείου, Πανόραμα 552 36, Τηλ.: 2310 341 281, e-mail panoram4@OTenet.gr
Τηλ. Κολυμβητηρίου: 2310 340 361 - 2, μετά τις 15 Απριλίου

Αγαπητοί φίλοι,

Με μεγάλη χαρά σας πληροφορούμε ότι από το Μάιο θα λειτουργήσει το **Κολυμβητικό και Αθλητικό Κέντρο του Δήμου Πανοράματος**. Το κολυμβητικό και Αθλητικό Κέντρο προσφέρει εξειδικευμένες και πρωτότυπες υπηρεσίες, με έμπειρο ανθρώπινο δυναμικό υψηλού επιπέδου.

Υπεύθυνος προπονητής και Διευθυντής του Κολυμβητικού και Αθλητικού Κέντρου, ο κ. Χρήστος Γαρέφης.

Στη διάθεση σας λοιπόν θα έχετε για αυτήν την περίοδο τη δυνατότητα να συμμετέχετε στα εξής προγράμματα:

1. Ελεύθερη κολύμβηση - υδρομασάζ υπό την εποπτεία ναυαγοσώστη και καθηγητή κολύμβησης
2. Aqua Aerobics με την καθοδήγηση καθηγητή
3. Ιδιαίτερα μαθήματα για μικρούς και μεγάλους, από καθηγητές κολύμβησης μεγάλης εμπειρίας και γνώσης
4. Σχολές κολύμβησης για μικρά παιδιά από 4-14 ετών, με σκοπό την εκμάθηση της κολύμβησης και την απλή απασχόληση
5. Αθλητικές ομάδες κολύμβησης για όσα παιδιά επιθυμούν και έχουν αγωνιστικές διαθέσεις.
6. Προπαιδευτικό τμήμα (4-6 ετών)
7. Καιρού επιτρεπόντος, προγράμματα γυμναστικής εδάφους, δρόμου αντοχής και στατικής ποδηλασίας



Ειδικές υπηρεσίες Κολυμβητικού και Αθλητικού Κέντρου

1. Εργαμέτρηση, λιπομέτρηση, σωματομέτρηση, έλεγχος φυσικής κατάστασης και διατροφής .
2. Συμβουλευτικό γραφείο γονέων και μαθητών με εξειδικευμένους καθηγητές για επιστημονική έρευνα, παρακολούθηση και πληροφόρηση των αθλητών και των γονέων σε οποιοδήποτε ανάγκες και ερωτηματικά που δημιουργούνται γύρω από τον αθλητισμό.

Παράλληλα θα λειτουργεί και pool-bar.

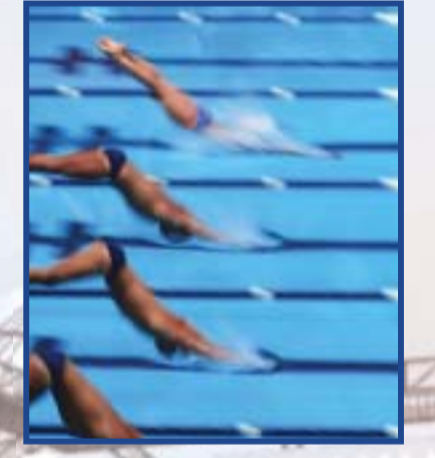


ΩΡΕΣ ΛΕΙΤΟΥΡΓΙΑΣ
Καθημερινά 9:00-23:00
Σάββατο 11:00-18:00
Κυριακή 16:00-23:00

Το κολυμβητικό κέντρο Πανοράματος θα παραμείνει κλειστό στις 12, 13, 14 και 15 Αυγούστου.
Οι ώρες λειτουργίας του κολυμβητηρίου και των προγραμμάτων μπορεί να τροποποιηθούν σύμφωνα με τις ανάγκες.



Προοπτικό μελέτης στέγασης.



Οικονομική Συμμετοχή Θερινής Περιόδου 5 μηνών

- Α. Ιδρυτικά Μέλη**
Κόστος 200€ (40€ το μήνα). Το ποσό καταβάλλεται εφάπαξ μέχρι 30/04/2005 στη γραμματεία. Τα ιδρυτικά μέλη του Κολυμβητικού Κέντρου Πανοράματος μπορούν να κάνουν καθημερινή χρήση της πισίνας και των λοιπών υπηρεσιών, έχουν 2 εργομετρήσεις δωρεάν, αθλητική και διατροφική παρακολούθηση από τους προπονητές καθ' όλη τη διάρκεια των 5 μηνών. Τα ονόματά τους θα αναγραφούν σε πίνακα που θα τοποθετηθεί σε εμφανές μέρος του Κολυμβητικού Κέντρου.

- Β. Κανονικά Μέλη**
Για όσους θέλουν να αθληθούν από 3 έως 7 φορές την εβδομάδα, κόστος 50€ μηνιαίως.
- Γ. Για όσους θέλουν να αθληθούν από 1 έως 2 φορές την εβδομάδα, καρτέ 30 επισκέψεων, κόστους 150€.**
- Δ. Ημερήσιο εισιτήριο 8€.**
- Ε. Ημερήσιο εισιτήριο παιδικό 5€ (4-12 ετών).**
- ΣΤ. Μηνιαία συνδρομή για φοιτητές 30€.**
- Ζ. Ιδιαίτερα Μαθήματα**
1 άτομο 30€
2 άτομα 40€
3 άτομα 50€